

STRUTTURA INSEDIATIVA
RETE VIARIA (REGIONE 2017)
 — strada regionale
 — strada provinciale
 — strada comunale
 ... viabilità minore

RETE FERROVIARIA (FERROVIE 2017)
 - - tratto in superficie
 - - tratto in galleria
 P stazione ferroviaria

VIABILITÀ STORICA
 — Via Francigena
 — Via del Vello Santo
 — asse stradale storico
 — asse stradale storico dismesso

ITINERARI ESCURSIONISTICI
 sentiero CAI (REGIONE - CAI 2015)
 itinerario mountain-bike
 percorso Garfagnana Trekking

STRUTTURA INSEDIATIVA
 ■ centro storico
 ■ nucleo storico
 ■ emergenza storico-architettonica
 ■ insediamenti recenti
 ■ a destinazione residenziale e mista
 ■ insediamenti
 ■ a destinazione produttiva
 ■ area a verde sportivo
 ■ cimitero

%
 ■ attrezzatura sportiva
 ■ piscina
 ■ area a verde pubblico

ATTREZZATURE TECNOLOGICHE
 ■ centrale idroelettrica
 ■ teleriscaldamento

CRONOLOGIA DELL'EDIFICATO
 ■ edificato esistente al 1954
 ■ edificato successivo al 1954

Repertorio toponomastico regionale RETORE (2016)
 Abc

PERMANENZE STORICHE
 ■ area di potenziale interesse archeologico
 ■ Muraccio
 ■ ospedale
 ■ servizio per la sicurezza
 ■ biblioteca
 ■ teatro
 ■ ospedale
 ■ municipio
 ■ attrezzatura scolastica
 ■ museo
 ■ centro scientifico-culturale

ARCHITETTURA RELIGIOSA
 ■ abbazia
 ■ sacro
 ■ pieve
 ■ chiesa
 ■ santuario
 ■ eremo
 ■ convento

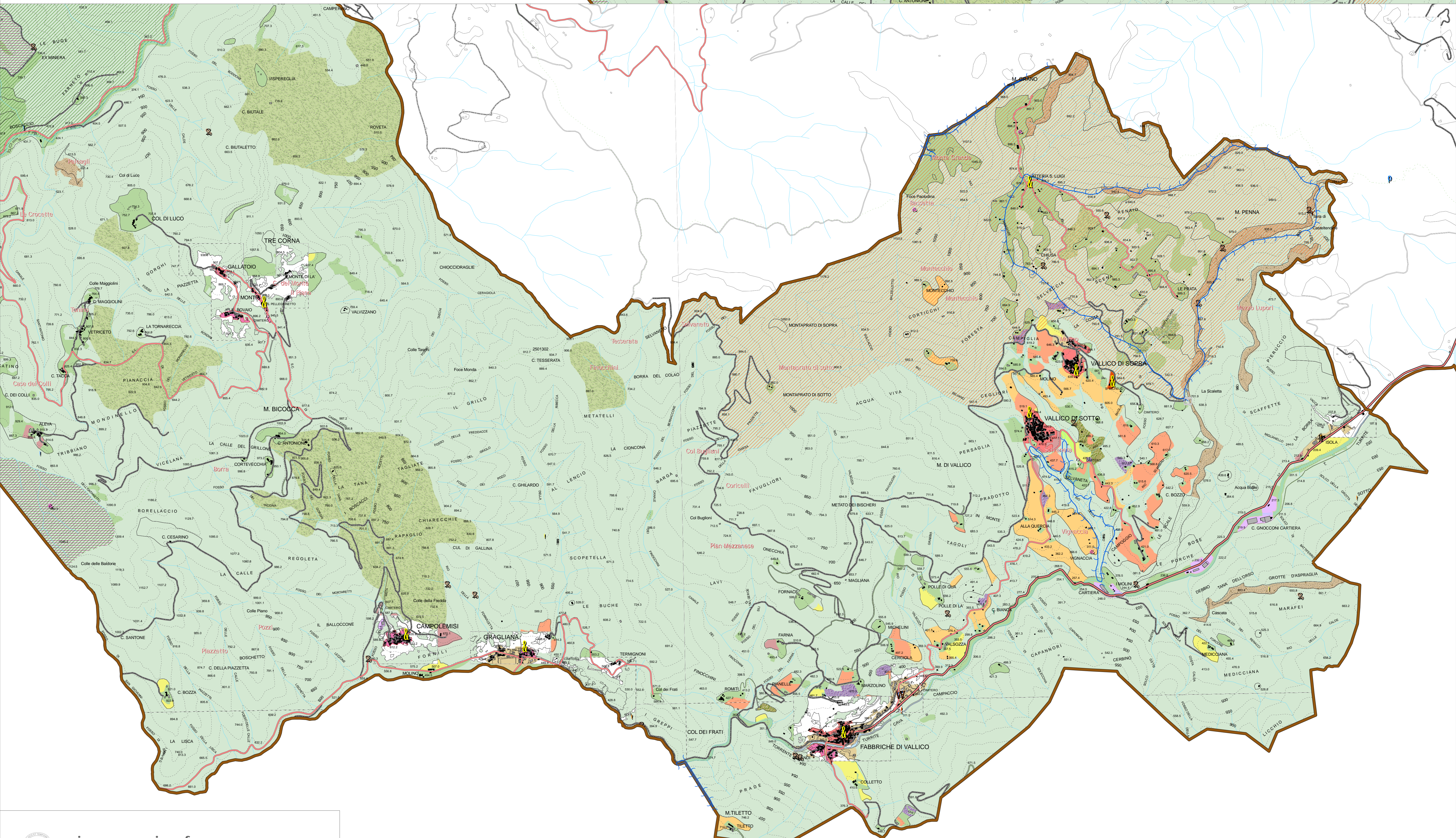
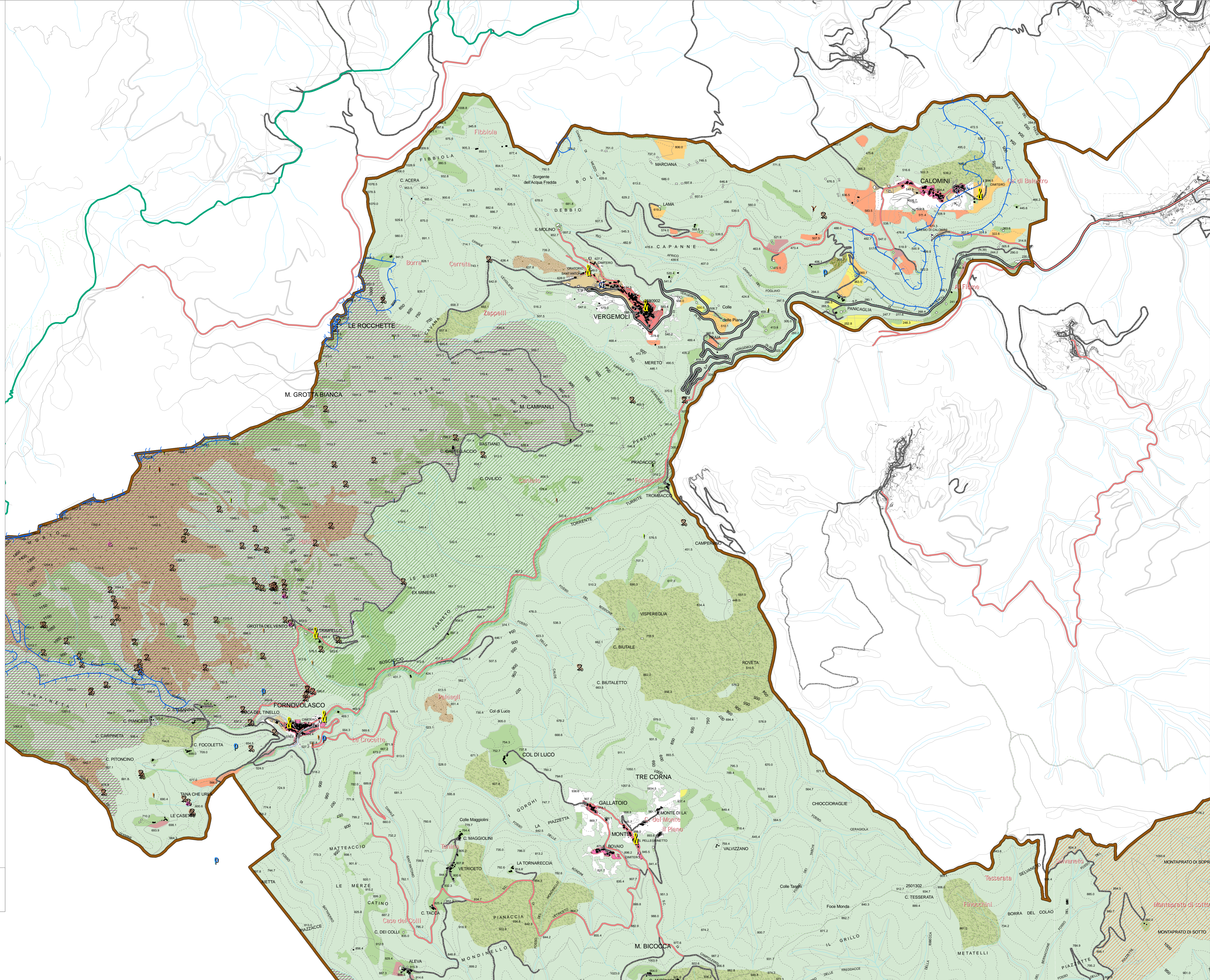
ARCHITETTURA MILITARE STORICA
 ■ fortificazione esterne
 ■ fortificazione lucchese
 ■ fortificazione diruta
 ■ confine comunale

STRUTTURA IDRO-GEOMORFOLOGICA
SISTEMA IDROGRAFICO (REGIONE 2016)
 — reticolo idrografico
 ■ bacini d'acqua naturali e artificiali
 ■ sorgenti
 ■ grotte (REGIONE 2017)
 ■ ambienti rocciosi o calcareo
 ■ area contigua di cavo (ACC)
 ■ bacini esotivivi alle Acque
PIANO REG. ATTIVITÀ ESTRATTIVE E DI BRUTILIZZO (P.R.A.E.R.)
 ■ SETTORE I materiali per usi ind., costruzioni e opere civili
 ■ giacimenti
 ■ risorse
 ■ SETTORE II Materiali ornamentali
 ■ giacimenti
 ■ risorse
PIANO REGIONALE ATTIVITÀ ESTRATTIVE (P.R.A.E.)
 ■ SETTORE I materiali per usi ind., costruzioni e opere civili
 ■ giacimenti
 ■ risorse
 ■ SETTORE II Materiali ornamentali
 ■ giacimenti
 ■ risorse
 ■ cave e bacini
 ■ GEOSTI
 ■ geostit puntuali
 ■ geostit poligonali

STRUTTURA AGRO-FORESTALE
 ■ aree boscate e forestali
 ■ castagneto
 ■ arboricoltura
 ■ frutteto
 ■ uliveto
 ■ vigneto
 ■ seminativi irrigui e non irrigui
 ■ coltura agricola con presenza di spazi naturali importanti
 ■ coltura temporanea associata a coltura permanente
 ■ sistema culturale e particolare complesso
 ■ serra stabile
 ■ vivaio
 ■ altri usi in territorio agricolo

STRUTTURA ECOSISTEMICA
 ■ corridoio ecologico fluviale
 ■ zone umide
 ■ alberi monumentali (ART. 7 L. 10/2013)
 ■ RETI NATURA 2000 E SIR
 ■ siti di interesse comunitario SIC
 ■ zone a protezione speciale ZPS
 ■ siti di interesse regionale SIR

Repertorio Naturalistico Toscano (RE.NA.TO)
 ■ Aquila chrysaetos, Circus gallicus, Circus pygmaeus, Falco tinnunculus, Pernis ptilorhynchus
 ■ Moscorion alpestris, Sphecopterus italica
 ■ SEGNALAZIONI PER FITOCENOSI
 ■ SEGNALAZIONI PER HABITAT
 ■ SEGNALAZIONI PER GRUPPO
 ■ Anfibi
 ■ Insetti
 ■ Mammiferi
 ■ Molluschi
 ■ Pesci
 ■ Rettili
 ■ Uccelli
 ■ Vegetali



unione comuni garfagnana
 provincia di lucca
 comuni di campegiano, careggine, castelvetro di garfagnana, castiglione di garfagnana, fosciandora, igliano, misertano, molazzana, piazza al serchio, pieve fosciandora, san romano in garfagnana, sillano giuncugnano, fabbriche di vergemoli, villa collemardina

PRESIDENTE
 Nicola Pelli

SEGRETARIO GENERALE
 Francesco Pirogali

SERVIZIO PIANIFICAZIONE INTERCOMUNALE
 Marcello Bernardini - RUP
 Chiara Rossi

GARANTE DELL'INFORMAZIONE E DELLA PARTECIPAZIONE
 Enzo Cottelli

piano strutturale intercomunale
STATUTO DEL TERRITORIO
Tav. P01h - PATRIMONIO TERRITORIALE
comune di Fabbriche di Vergemoli

PROGETTO URBANISTICO E VAS
 Riccardo Luca Breschi - coordinatore
 Giannino Biagini
 Benedetta Biagini
 Andrea Giraldi

STUDI GEOLOGICI
 Guido Mammi
 Alessandra Marzi

STUDI IDROLOGICI-IDRAULICI
 Paolo Barozzi

STUDI AGRONOMICI E FORESTALI
 Edoardo VIII
 Andrea Fedi

ASPETTI SOCIOECONOMICI
 Claudio Salvucci
 Daniele Mirani

ASPETTI GIURIDICI
 Gaetano Giovannelli

Scala 1:10.000

